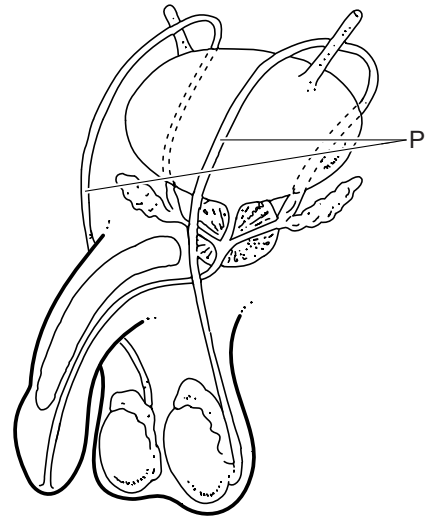


Taaismijmziekte

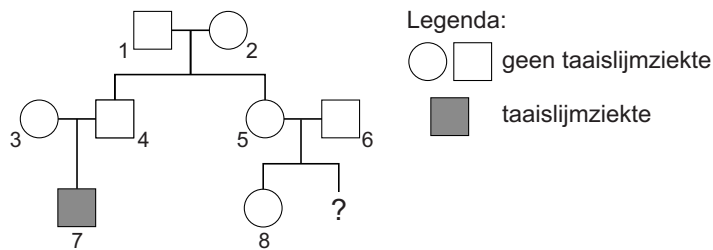
Taaismijmziekte is een ziekte waarbij slijm dat in het lichaam wordt gemaakt, abnormaal dik en taai is. Dit veroorzaakt problemen in verschillende orgaanstelsels.

- 1p 4 Bij veel mensen met taaismijmziekte werkt de alvleesklier niet goed. Dit kan een vorm van suikerziekte tot gevolg hebben. De alvleesklier maakt dan niet voldoende hormonen voor het regelen van het glucosegehalte van het bloed.
- Hoe heten deze hormonen?
- A adrenaline en glucagon
 - B adrenaline en insuline
 - C glucagon en insuline

- 1p 5 Bij veel jongens met taaislijmziekte bevat het sperma alleen zaadvocht en geen zaadcellen. Zij zijn daardoor onvruchtbaar. Bij deze jongens ontbreken de delen van de voortplantingsorganen die in de afbeelding zijn aangegeven met de letter P.
- Hoe heten deze delen?



Taaislijmziekte wordt veroorzaakt door een recessief gen (a). In de afbeelding zie je een stamboom van een familie waarin de ziekte voorkomt.



- 1p 6 Wat is het genotype van nummer 7 in de stamboom?
- A AA
 B Aa
 C aa
- 1p 7 Nummer 5 en 6 in de stamboom zijn beiden heterozygoot voor het gen dat taaislijmziekte veroorzaakt. Ze krijgen nog een dochter. Hoe groot is de kans dat deze dochter **geen** taaislijmziekte heeft?
- A 0%
 B 25%
 C 50%
 D 75%
 E 100%

1p 8 Taaislijmziekte is vast te stellen door prenataal onderzoek van cellen van de baby.

Drie methoden die gebruikt worden bij prenataal onderzoek zijn:

- 1 echoscopie
- 2 vlokentest
- 3 vruchtwaterpunctie.

Bij welke van deze methoden worden cellen van de ongeboren baby weggenomen?

- A alleen bij 1
- B alleen bij 2
- C alleen bij 3
- D zowel bij 1 als bij 2
- E zowel bij 1 als bij 3
- F zowel bij 2 als bij 3